

■店舗+上階住居3階建てビルの例 (現在はシェアハウスとして運用中)

2021年1月施工



施工後【モルタル造形+エイジングペイント】 外壁塗装は幹線道路面



施工前

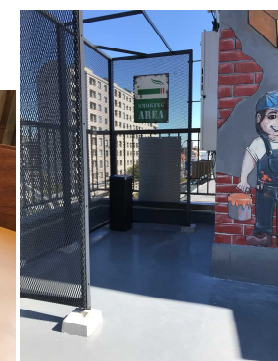
ALC+タイル貼り



ピザ店風内装 レンガやピザ釜は造形モルタル



カウンター 石目調MPC塗装



屋上 アートウォール  
エフェクトペイント

NY裏路地風  
バスストップ  
喫煙所

■元工場の施工例 (現在は会社事務所及び賃貸住宅として使用)

2019年4月施工

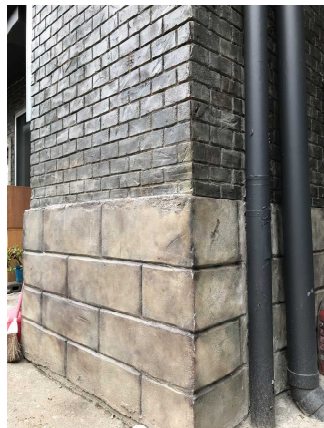


施工前

ALC

元工場

施工後【モルタル造形+エイジングペイント】 外壁塗装 屋上防水



NY ブルックリン地区の古い倉庫をアパートメントにコンバージョン

壊れた時計台 土台の石も造形

配管なども鉄サビ塗装などでギミックに仕上げます